

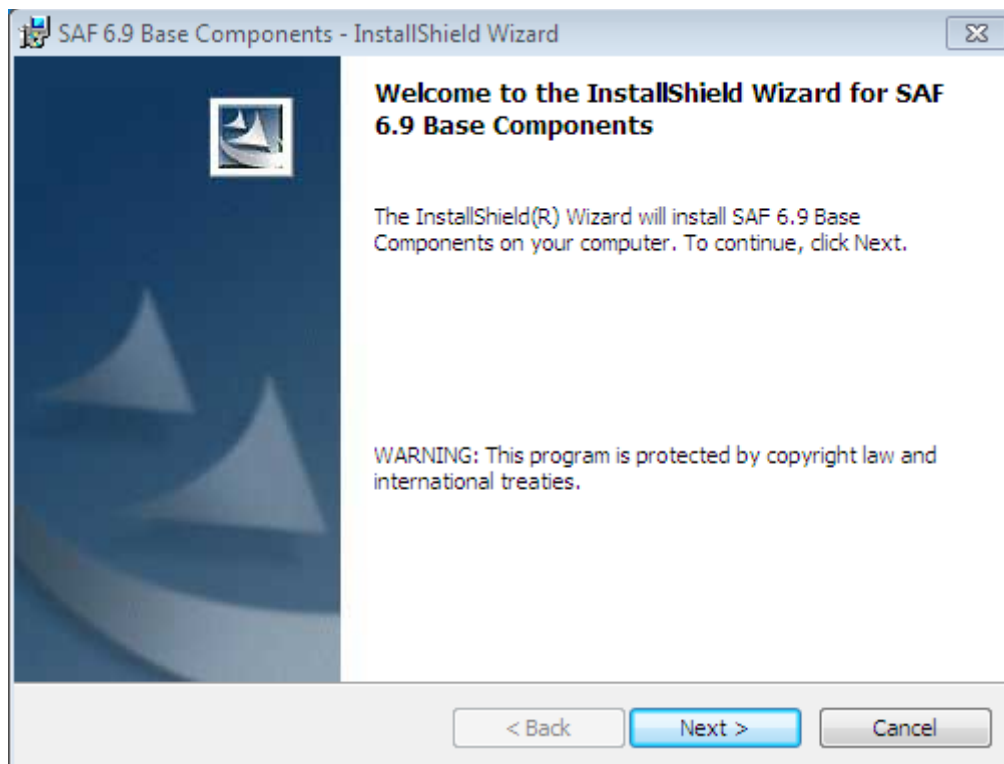
SAF 6.9 Demo paigaldus

SAF 6.9 paigaldamine

Selleks laadige alla [SAF 6.9 Baaskomponendid](http://www.sysdec.ee/fileed/saf69base.exe) (<http://www.sysdec.ee/fileed/saf69base.exe>)

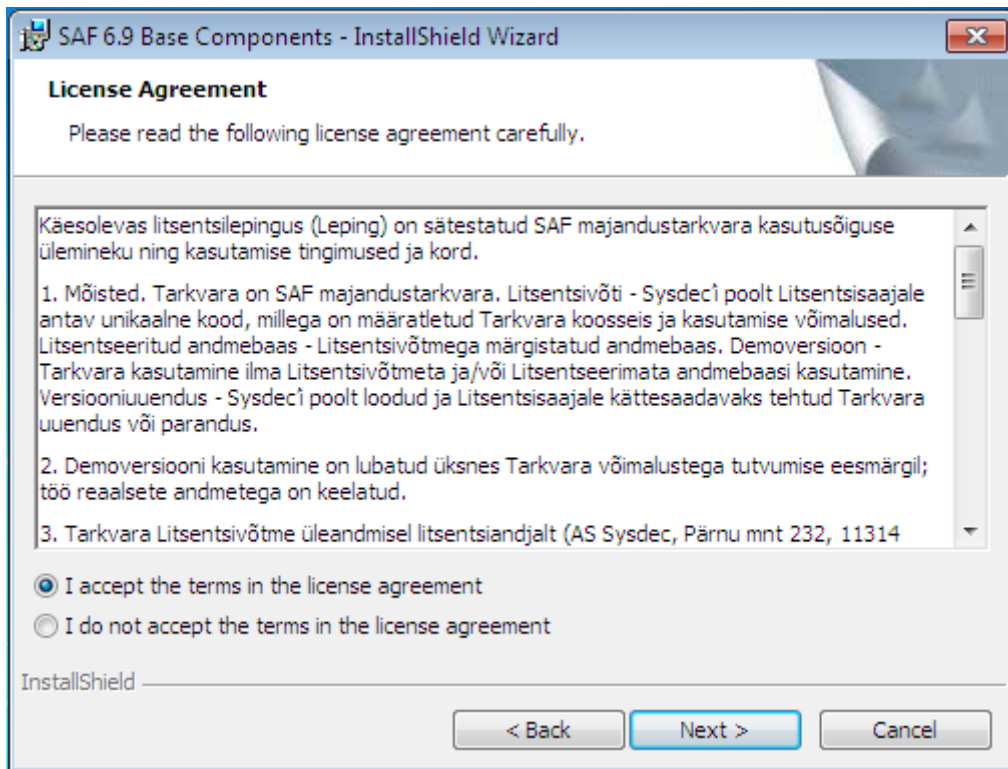
Fail
SAF 6.9 Kasutajaprogramm (arenduslepingu kehtivuse või ostu kuupäev alates 19.07.2012; vanemad versioonid on tabeli lõpus)
SAF 6.9 Baaskomponendid
SAF 6.9 sobiv SQL Server 2005 Express paigaldus (paigaldab SQL Server 2005 Expressi ja juhendi; kui on vaja SQL Server 2005 Express masinast eemaldada, siis tuleb see teha SQL Server 2005 Expressi uninstalliga Control Panel->Programsi alt)
SAF 6.9 Demoandmed
SAF 6.9 Riigieelarveliste asutuste demoandmed
SAF 6.9 Riigieelarveliste asutuste standardandmed

Käivitage saf69base. Näete ekraani:

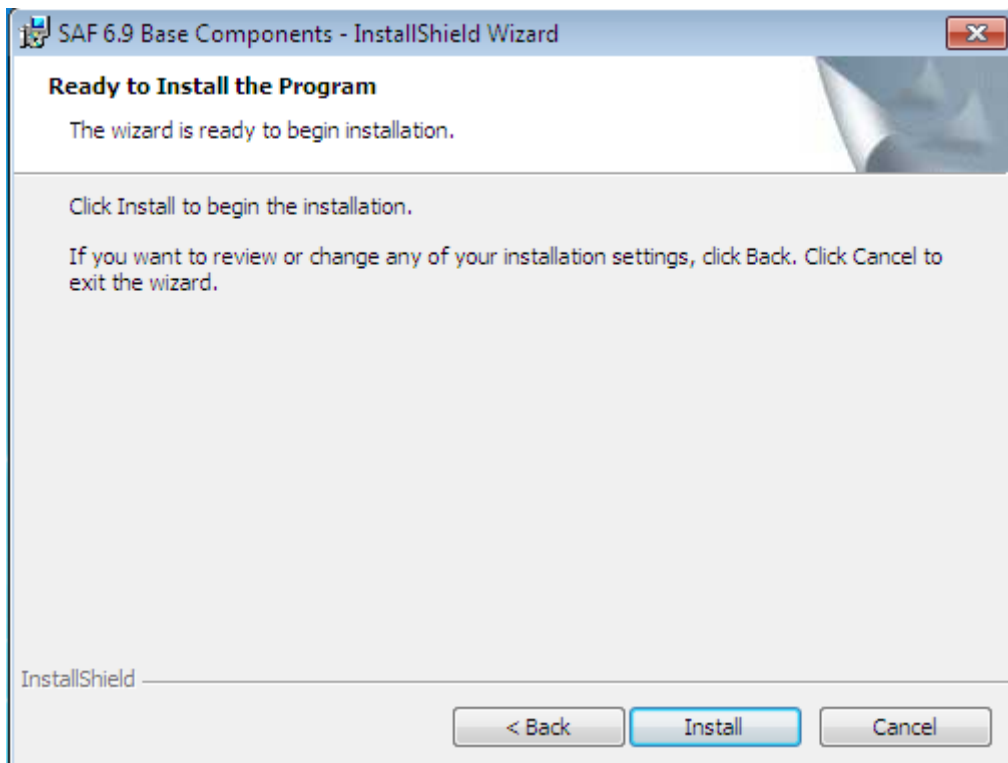


Vajutage Next

Näete litsentsitingimusi. Lugege need läbi ja kui nõustute siis valige „I accept the terms in the license agreement“

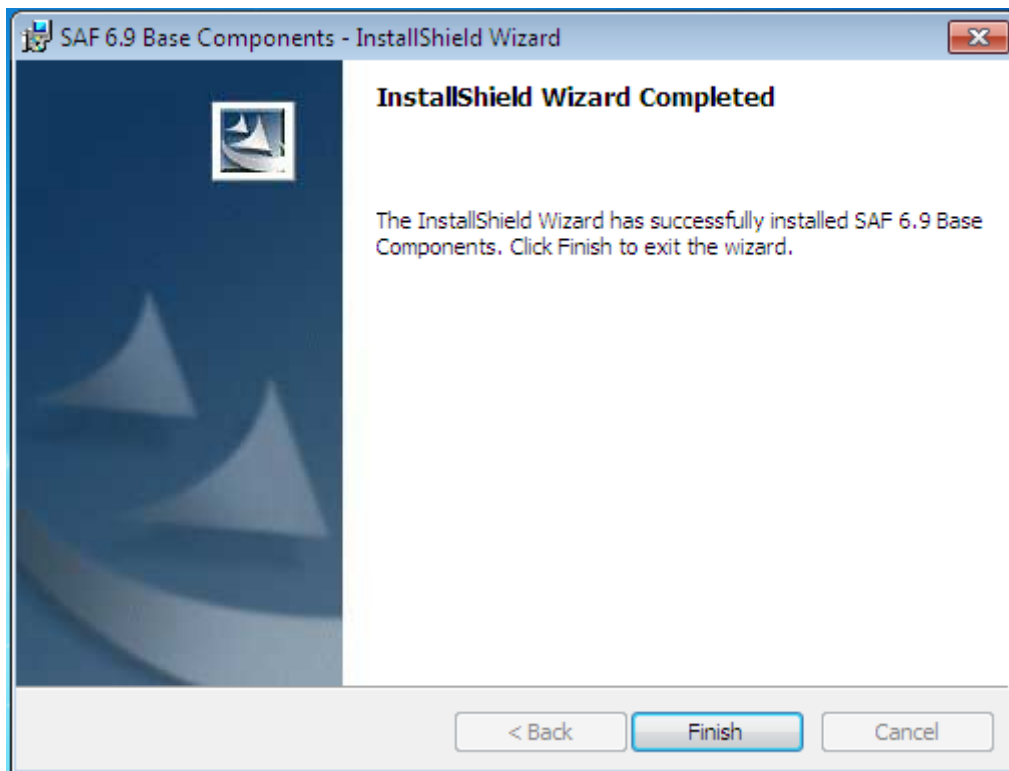


vajutage Next



Vajutage Install

Eduka paigaldamise korral näete ekraani



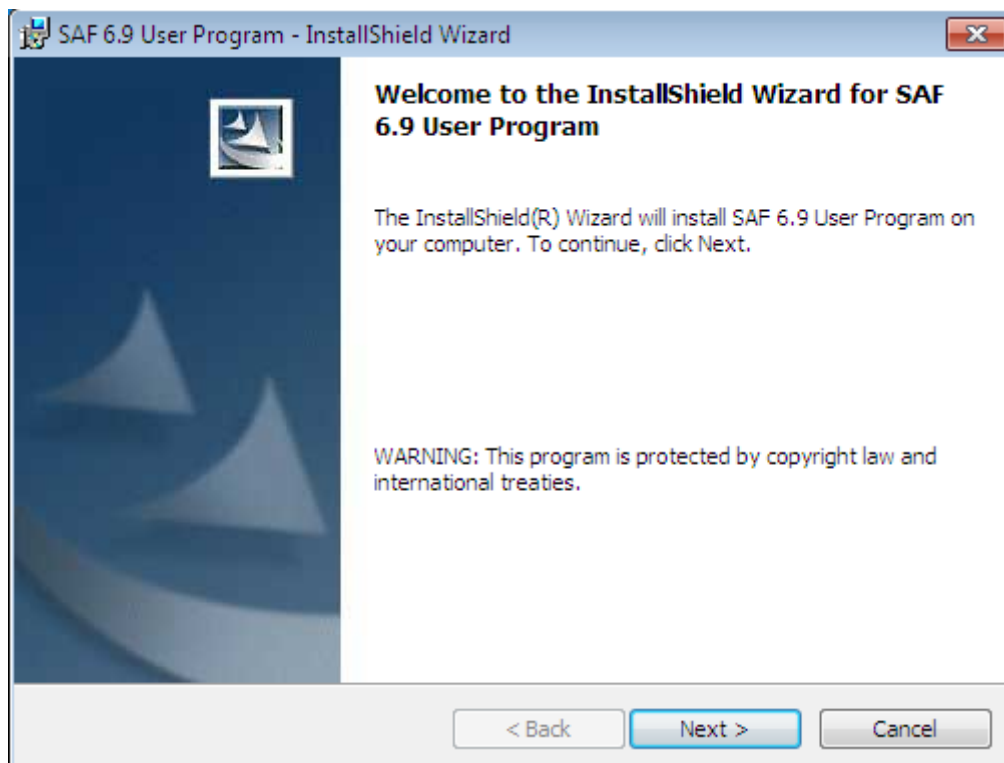
Vajutage Finish.

Laadige alla [SAF 6.9 Kasutajaprogramm](http://www.sysdec.ee/fileed/saf69user.exe) (<http://www.sysdec.ee/fileed/saf69user.exe>).

Fail
SAF 6.9 Kasutajaprogramm (arenduslepingu kehtivuse viimastu kuupäev alates 19.07.2012; vanemad versioonid on tabeli lõpus)
SAF 6.9 Baaskomponendid
SAF 6.9 sobiv SQL Server 2005 Express paigaldus (paigaldab SQL Server 2005 Expressi ja juhendi; kui on vaja SQL Server 2005 Express masinast eemaldada, siis tuleb see teha SQL Server 2005 Expressi uninstalliga Control Panel->Programsi alt)
SAF 6.9 Demoandmed
SAF 6.9 Riigieelarveliste asutuste demoandmed
SAF 6.9 Riigieelarveliste asutuste standardandmed

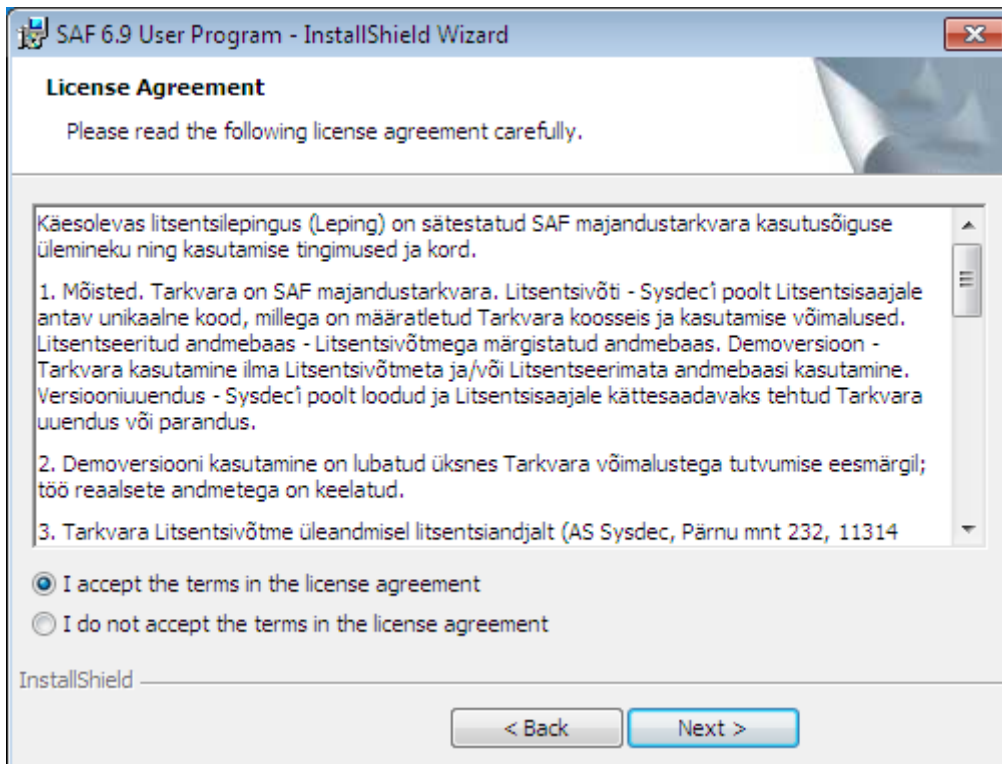
Käivitage saf69user.exe

Näete ekraani

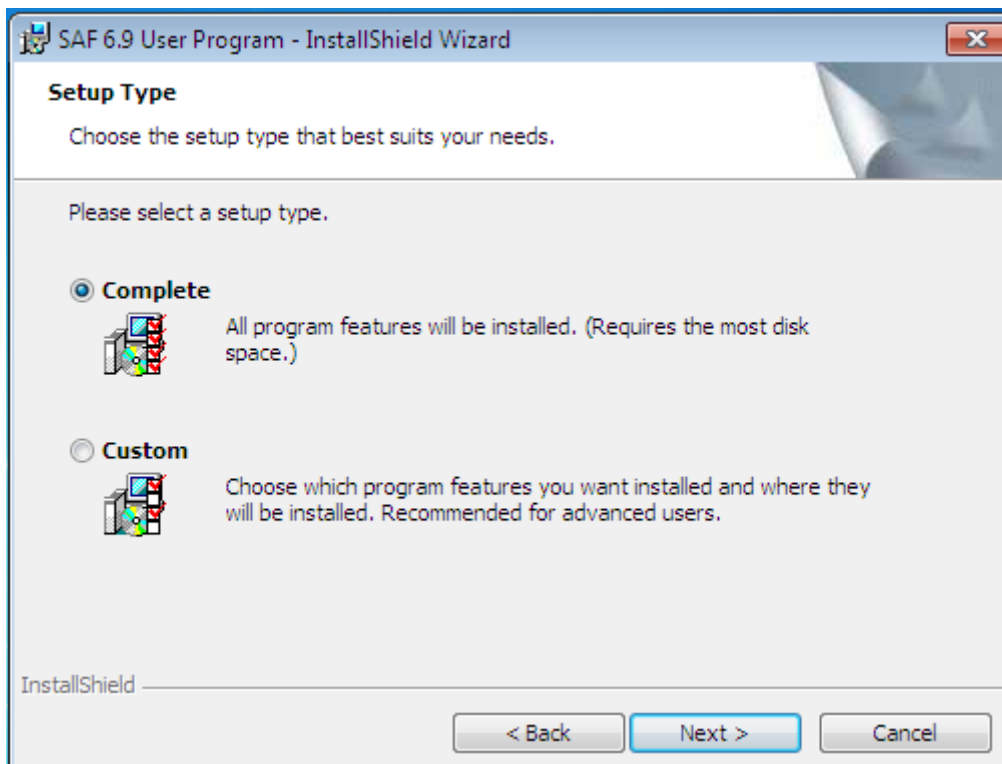


Vajutage Next

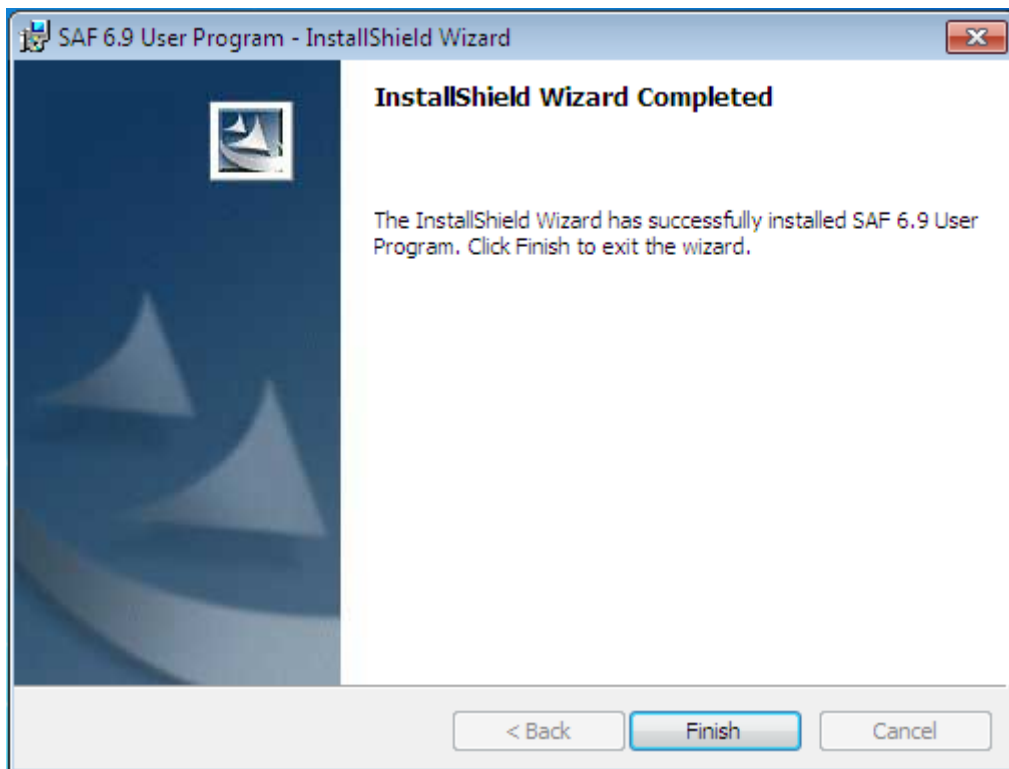
Näete litsentsitingimusi, lugege need läbi ja kui nõustute siis valige „I accept the terms in the license agreement“



Vajutage Next. Näete Setup Type ekraani



Vajutage Next.

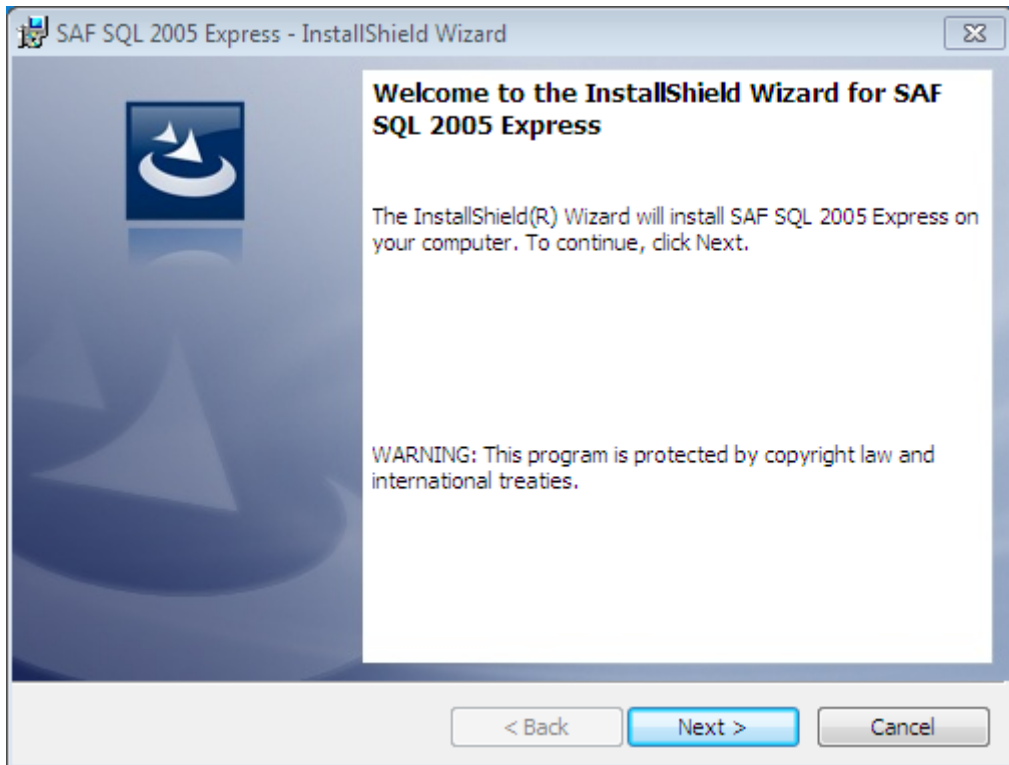


Lõpetuseks vajutage Finish.

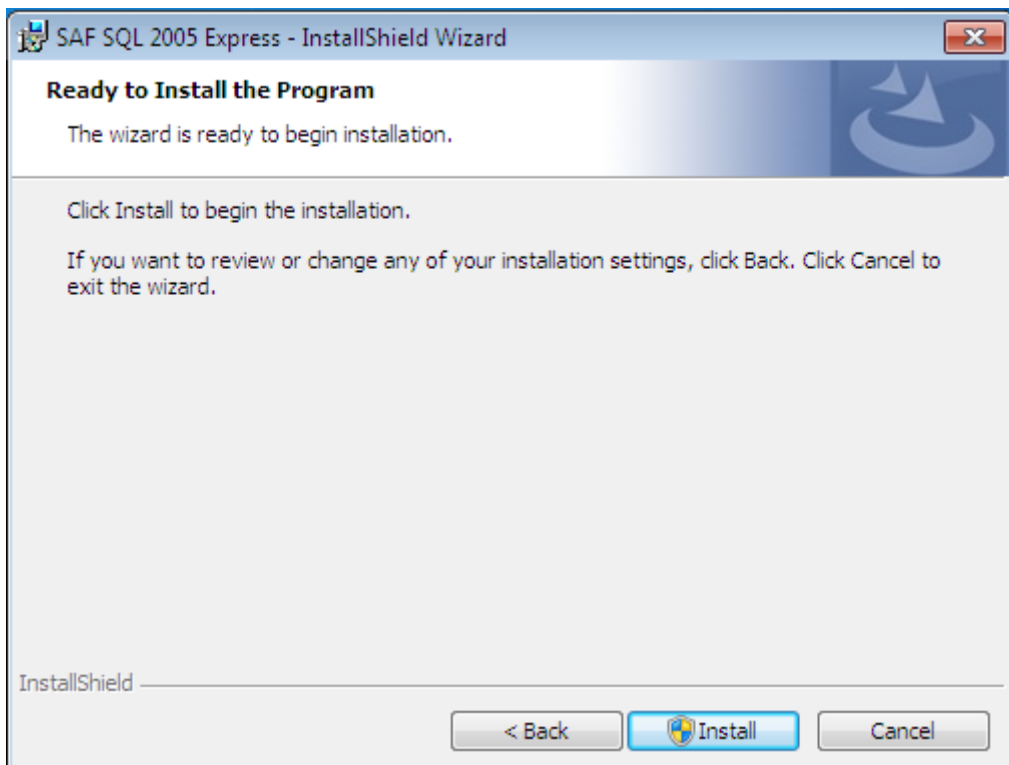
Laadige alla [SAF 6.9 sobiv SQL Server 2005 Express paigaldus](http://www.sysdec.ee/fileed/saf-sql2005expr.exe) (<http://www.sysdec.ee/fileed/saf-sql2005expr.exe>)

Fail
SAF 6.9 Kasutajaprogramm (arenduslepingu kehtivuse või ostu kuupäev alates 19.07.2012; vanemad versioonid on tabeli lõpus)
SAF 6.9 Baaskomponendid
SAF 6.9 sobiv SQL Server 2005 Express paigaldus (paigaldab SQL Server 2005 Expressi ja juhendab, kui on vaja SQL Server 2005 Express masinast eemaldada, siis tuleb see teha SQL Server 2005 Expressi uninstalliga Control Panel->Programsi alt)
SAF 6.9 Demoandmed
SAF 6.9 Riigieelarveliste asutuste demoandmed
SAF 6.9 Riigieelarveliste asutuste standardandmed

Käivitage saf-sql2005expr.exe



Valige Next

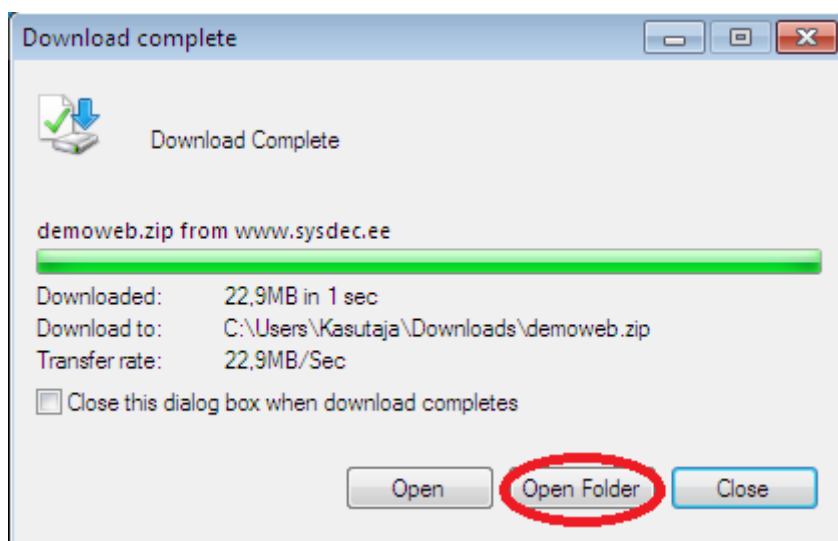


Valige Install

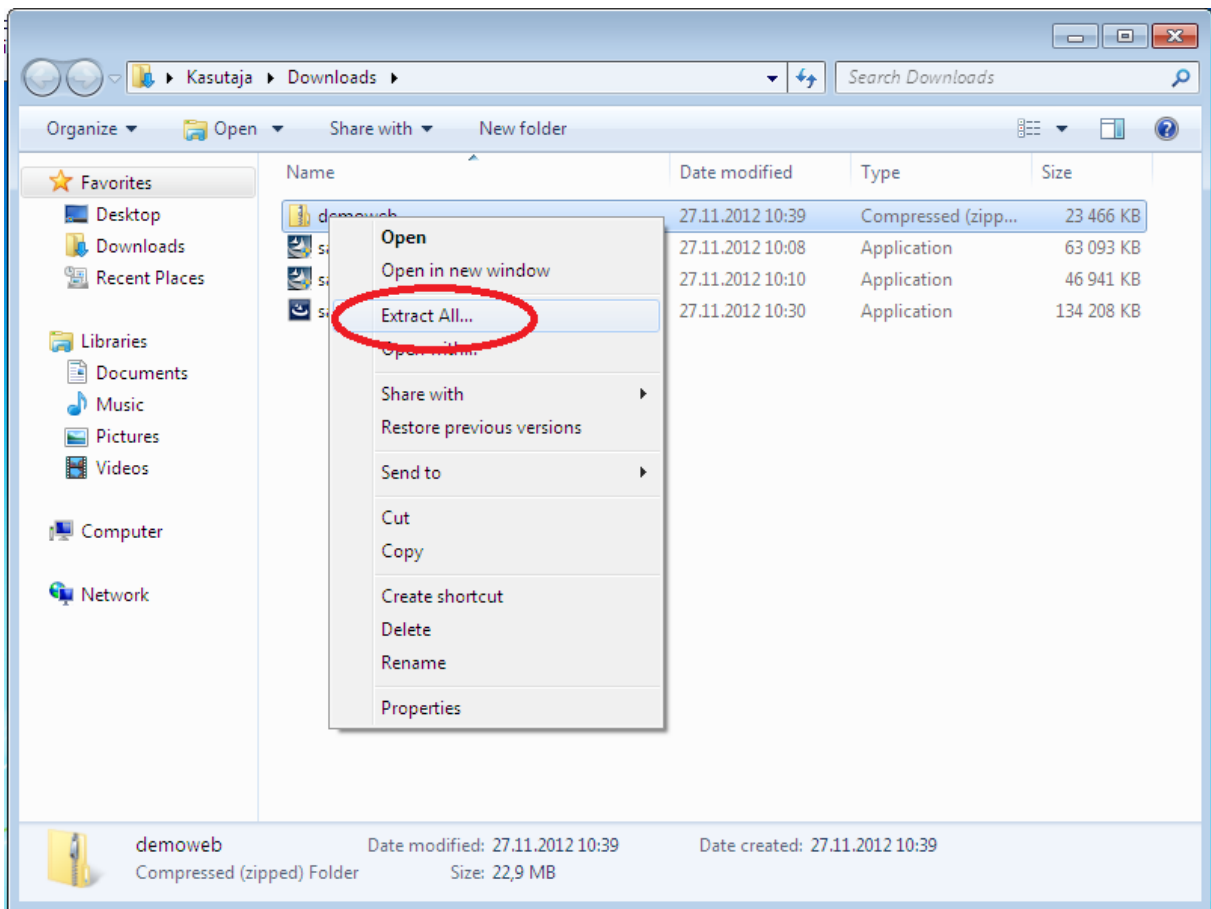
Laadige alla [SAF 6.9 Demoandmed](http://www.sysdec.ee/fileed/demoweb.zip) (<http://www.sysdec.ee/fileed/demoweb.zip>)

Fail
SAF 6.9 Kasutajaprogramm (arenduslepingu kehtivuse või ostu kuupäev alates 19.07.2012; vanemad versioonid on tabeli lõpus)
SAF 6.9 Baaskomponendid
SAF 6.9 sobiv SQL Server 2005 Express paigaldus (paigaldab SQL Server 2005 Expressi ja juhendi; kui on vaja SQL Server 2005 Express masinast eemaldada, siis tuleb see teha SQL Server 2005 Expressi uninstalliga Control Panel->Programsi alt)
SAF 6.9 Demoandmed
SAF 6.9 Riigieelarveliste asutuste demoandmed
SAF 6.9 Riigieelarveliste asutuste standardandmed

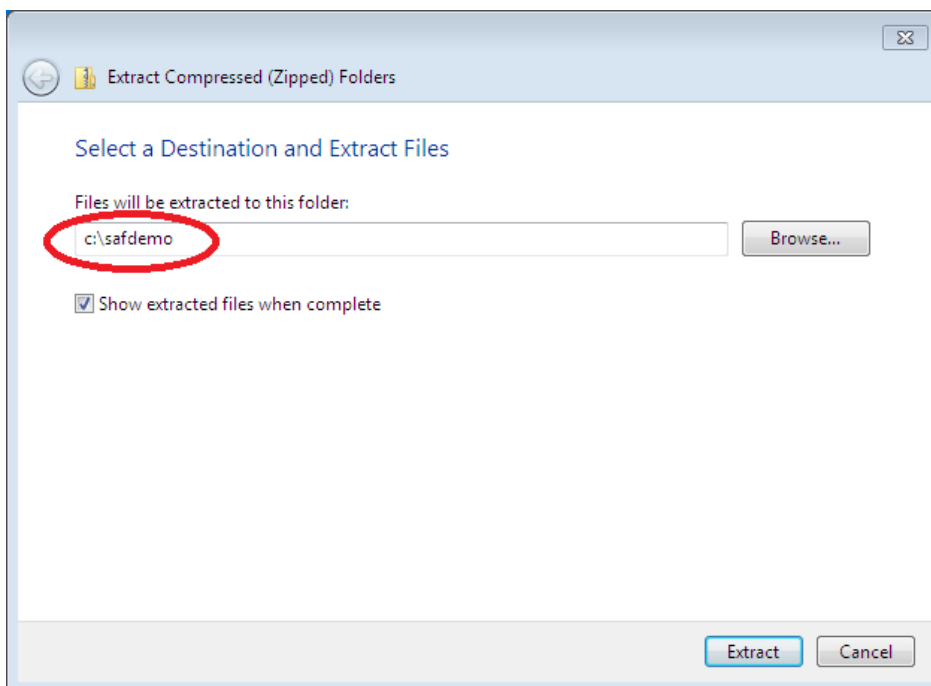
Avage kaust, kuhu teie browser demoweb.zip salvestas, järgnev pilt on Internet Exploreri inglisekeelse versiooni allalaadmise dialoogi näide



Tehke paremklõps Demoweb.zip peal ja valige Extract all



Avaneb aken Extract Compressed Folders. Kirjutage reale Files will be extracted to this folder c:\safdemo



Vajutage Extract

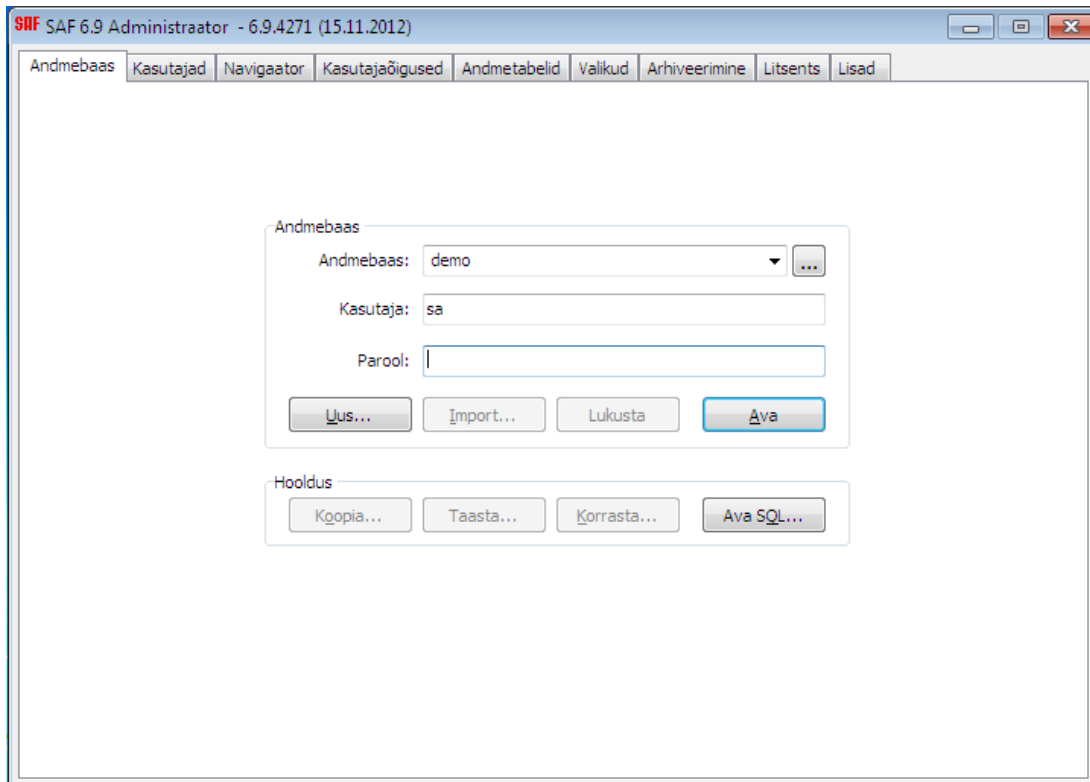
Demoandmete laadimine serverisse

Avage Saf 6.9 Administraator

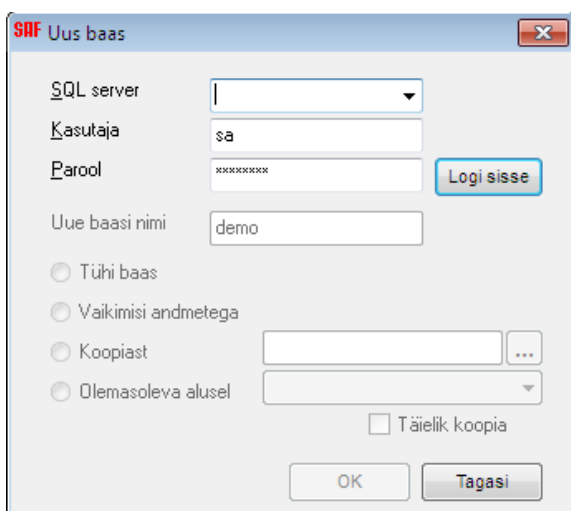
Andmebaas reale kirjutage demo

Kasutaja: väljale kirjutage sa

Parool: väljale kirjutage saf6demo

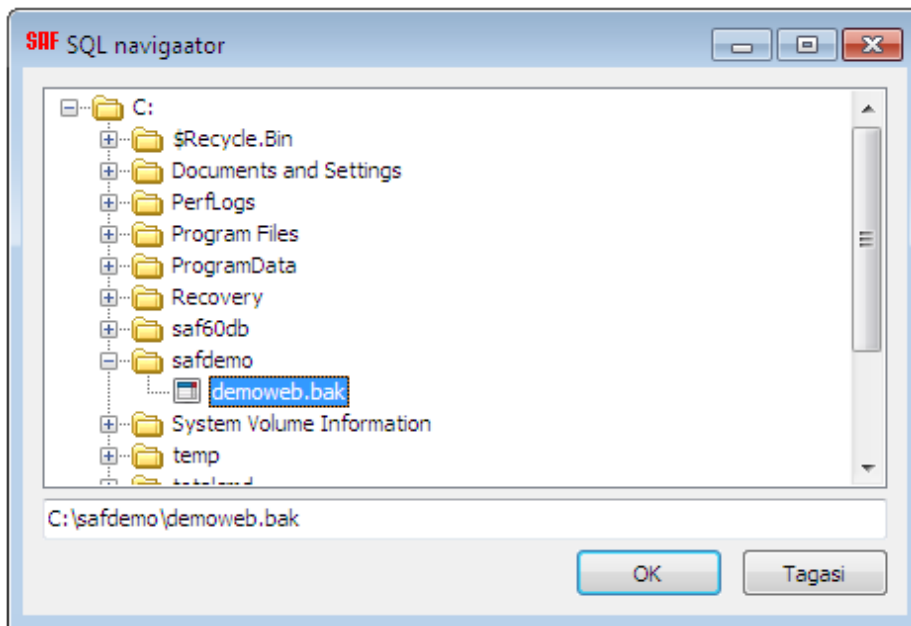


Ja vajutage Uus



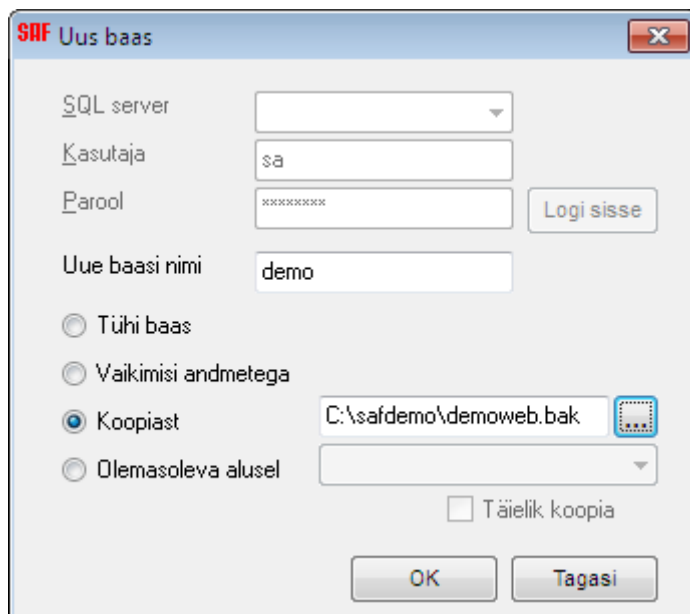
Vajutage „Logi sisse“

Valige Koopiast ja vajutage selle rea lõpus olevale „...“ nupule



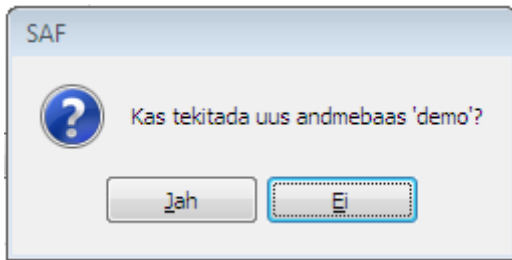
Avage kataloog c:\safdemo\ ja valige demoweb.bak. Valige Ok

Olete tagasi aknas Uus baas



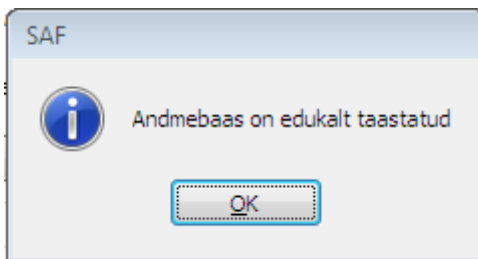
Valige OK

Ilmub dialoogi aken küsimusega „Kas tahate tekitada baas 'demo'?”



Valige Jah

Mõne sekundi kuni mõne minuti pärast näete teadet „Andmebaas on edukalt taastatud“

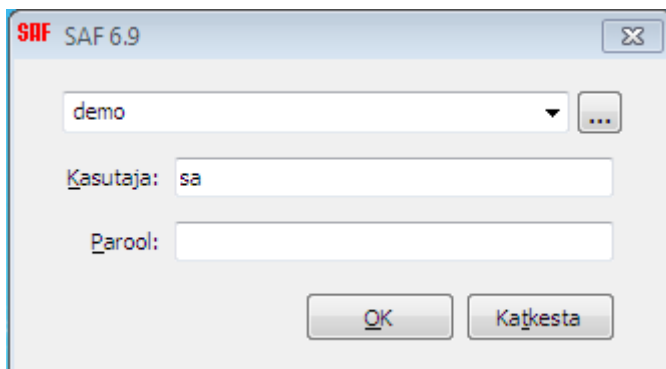


Vajutage OK

SAF on kasutamiseks valmis, võite SAF 6.9 Administraatori kinni panna ja kataloogi c:\safdemo kustutada.

SAFi kasutamine

Demo kasutamiseks avage SAF 6.9



Ülemisele reale kirjutage demo

Kasutaja: väljale kirjutage sa

Parool: väljale kirjutage saf6demo

Vajutage OK

Eemaldamine

Safi demo eemaldamiseks Uninstallige SAF 6.9 Base Components, SAF 6.9 User Program, SAF SQL 2005 Express ja SQL Server 2005

